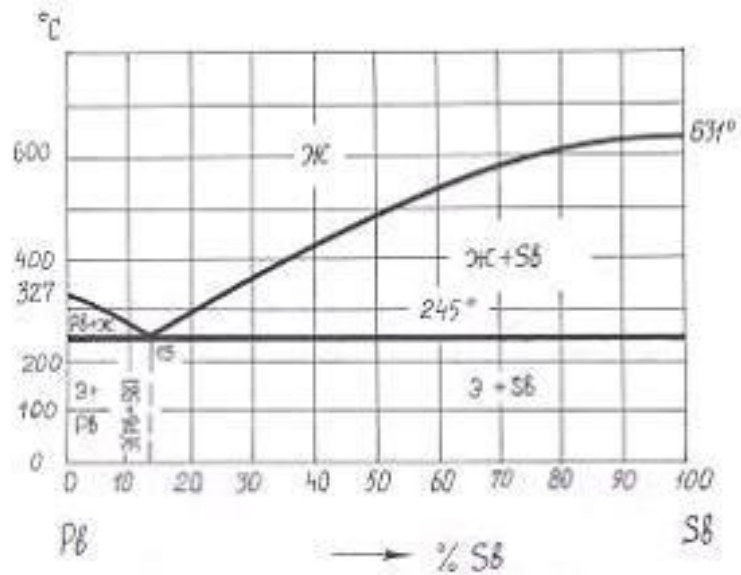


Демоверсия билета

15.04.03 «Прикладная механика» Профиль: Механика и прочность  
конструкционных материалов (магистры)

1 Сплав какого состава на диаграмме Sb - Pb является эвтектическим?



2 Расшифруйте обозначение марки материала 4Х3ВМФ.

3 Что такое жидкотекучесть сплавов?

4 В чем состоит процесс раскисления стали?